



FLANGE TOOL INNOVATION

FICHA TECNICA

SW15TE SEPARADOR DE BRIDAS HIDRÁULICO

MINI KIT | STANDARD KIT | MAXI-KIT

FUERZA DE SEPARACIÓN:

Bajo 10.000 psi (700 bar) de presión hidráulica:
15,5T (155kN) por herramienta

Se recomienda usar herramientas en pares:

2 x 15, 5 = 31T (310kN)

PESO DE HERRAMIENTA = 7.0kg (15.4lb)

COMPONENTES DE JUEGO | MINI

- 1 x SW15TE Cuña de acero
 - 1 x 10,000 psi (700 bar) Cilindro Hidráulico
 - 1 x Bloque de Seguridad
 - 1 x Manual de operación
 - 1 x Embalaje de Cartón
- Código de Herramienta: SW15TEMIN

COMPONENTES DE JUEGO | STD

- 1 x SW15TE Cuña de Acero
 - 1 x Par de Bloques Escalonados
 - 1 x 10,000 psi (700 bar) Manguera Hidráulica, 2m (78.75")
 - 1 x 10,000 psi (700 bar) Cilindro Hidráulico
 - 1 x 10,000 psi (700 bar) HP350S Bomba Hidráulica Hidráulica Manual
 - Manómetro
 - 1 x Bloque de Seguridad
 - 1 x Manual de operación
 - 1 x Portaherramientas Plástico
- Código de Herramienta: SW15TESTDSPB

COMPONENTES DE JUEGO | MAXI

- 2 x SW15TE Cuña de Acero
 - 2 x Par de Bloques Escalonados
 - 2 x 10,000 psi (700 bar) Manguera Hidráulica, 2m (78.75")
 - 2 x 10,000 psi (700 bar) Cilindro Hidráulico
 - 1 x 10,000 psi (700 bar) HP350D Bomba Hidráulica Hidráulica Manual
 - Manómetro
 - 2 x Bloque de Seguridad
 - 1 x Manual de operación
 - 1 x Portaherramientas Plástico
- Código de Herramienta: SW15TEMAXSPB

PESOS Y DIMENSIONES

Peso de herramienta = 7 kg (15.4 lbs)
Bloques de seguridad = 0.5 kg (1.1 lbs)
Peso bruto = 7.5 kg (16.5 lbs)

Peso de herramienta = 7 kg (15.4 lbs)
Bloques de seguridad = 6 kg (13.2 lbs)
Peso bruto = 19.5 kg (43 lbs)

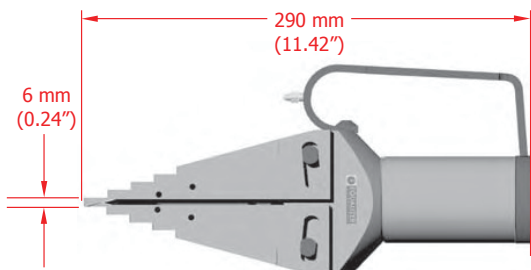
Peso de herramienta = 7 kg (15.4 lbs)
Bloques de seguridad = 6 kg (13.2 lbs)
Peso bruto = 31 kg (68.3 lbs)

Dimensiones de caja:
190 x 180 x 320mm (7.48" x 7.09" x 12.60")

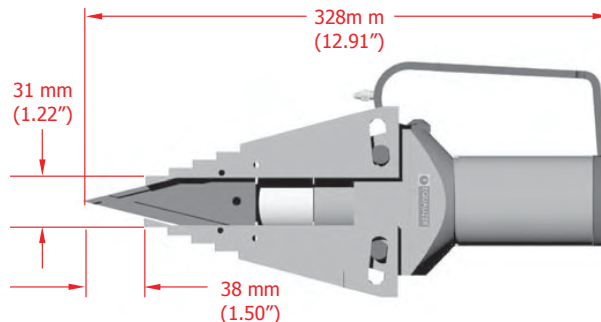
Dimensiones Portaherramientas:
920 x 520 x 210mm (36.22" x 20.47" x 8.26")

Dimensiones Portaherramientas:
920 x 520 x 210mm (36.22" x 20.47" x 8.26")

DIMENSIONES DE HERRAMIENTA CERRADA



DIMENSIONES DE HERRAMIENTA ABIERTA



info@equalizerinternational.com
www.equalizerinternational.com

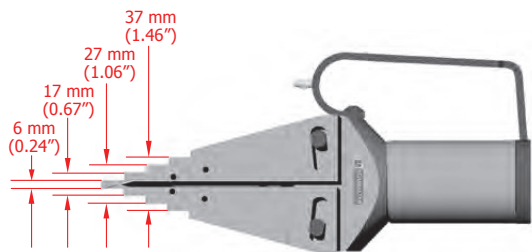
SW15TE

SEPARADOR DE BRIDAS HIDRÁULICO

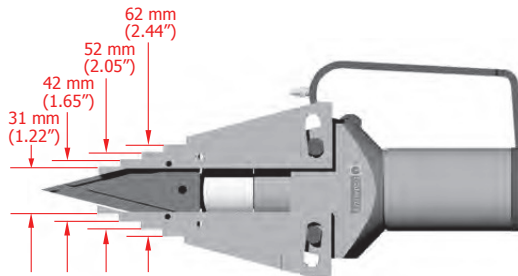


FLANGE TOOL INNOVATION

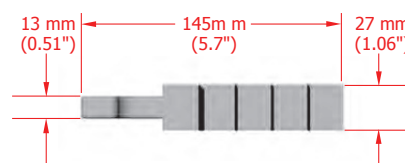
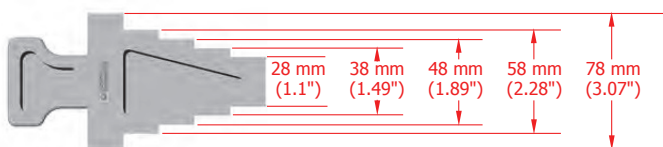
DIMENSIONES DE HERRAMIENTA CERRADA



DIMENSIONES DE HERRAMIENTA ABIERTA



DIMENSIONES DE BLOQUES DE SEGURIDAD



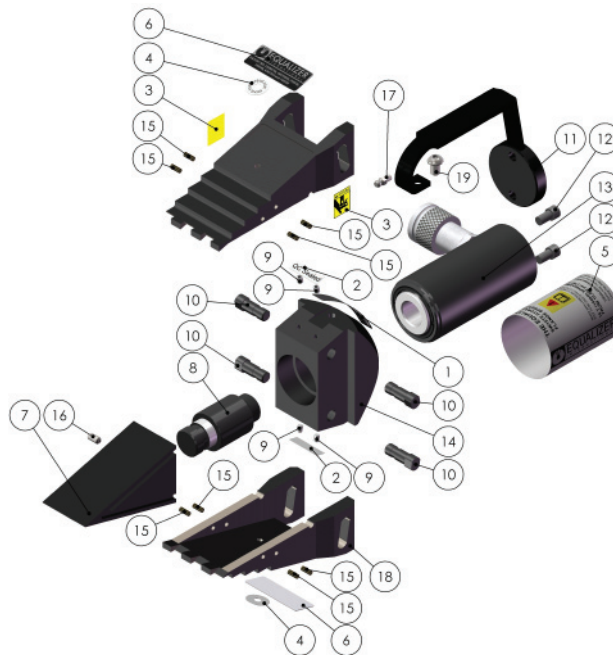
LIMITES DE APLICACION

Toda brida con acceso entre caras de mínimo 6 mm (0.24")

LISTADO DE COMPONENTES Y DIAGRAMA

ÍTEM	NUMERO	DESCRIPCIÓN	CANTIDAD
01		Calcomanía con numero de seria	01 c/u
02		Calcomanía de control de calidad	02 c/u
03		Calcomanía de seguridad	02 c/u
04		Calcomanía del punto de engrase	02 c/u
05		Calcomanía dl cilindro	01 c/u
06		Logotipo	02 c/u
07	300101-01	Cuña	01 c/u
08	300301-01	PUSH PIN	01 c/u
09*		M5X6 SCKT SCREW	04 c/u
10*		SLIDE PIN	04 c/u
11	300701-01	HANDLE	01 c/u
12*		BASE SCREWS FOR HANDLE	02 c/u
13	301003-01	HYDRAULIC CYLINDER	02 c/u
14	301102-01	MAIN BODY	01 c/u
15*		SPIROL PIN	08 c/u
16*		M6X12 GRUB SCREW	01 c/u
17	310601-01	M6 GREASE NIPPLE	01 c/u
18	315401-01	FORGED JAW	02 c/u
19*		RETAINING SCREW FOR HANDL	01 c/u
20	301403-01	CYLINDER REPAIR KIT (Not Illustrated)	01 kit

* Ítems 09, 10, 12, 15, 16 Y 19 se suministran en juegos (kits) Numerados: 310301-01



BLOQUES ESCALONADOS

Los bloques pueden ser usados individualmente o en pares para incrementar la separación máxima de la herramienta SW15TE hasta un máximo de 81 mm



JUEGO DE BLOQUES ESCALONADOS

(OPCION DISPONIBLE)

COMPONENTES DEL JUEGO (KIT)

2 x Bloques

2 x Tornillos encastrado M6 x 10 mm

1 x 4 mm Llave hexagonal tipo Allen

Numeración de Kit: 30B301-0

PESO Y DIMENSIONES

Bloques escalonados = 0,52 kg (1.14 lb)

PESO BRUTO = 1,5 kg (3.5 lb)

