



FLANGE TOOL INNOVATION

# FICHA TÉCNICA

## SG4™

SEPARADOR MECÁNICO DE BRIDAS "SECURE-GRIP"

FUERZA DE SEPARACIÓN:

Con 47N.m (35ft.lb) de par: 3,7T (37kN)

Se recomienda el uso por parejas: 2 x 3,7T = 7,4T (74kN)

DISTANCIA DE SEPARACIÓN: 0 - 75mm (0 - 2,95")

PESO DE LA HERRAMIENTA: 4,5kg (10lb)

### COMPONENTES DEL KIT

- 1 x Herramienta SG4™
- 1 x Calibre de 150mm (6")
- 1 x Llave dinanométrica de 3/8" y vaso de 16mm
- 1 x Bloques de seguridad
- 2 x Pinzas de apriete (Collets) M16 (5/8")
- 2 x Pinzas de apriete (Collets) M20 (3/4")
- 1 x Manual de instrucciones
- 1 x Maletín de transporte con goma-espuma interior

Código de producto: SG4TMSTD

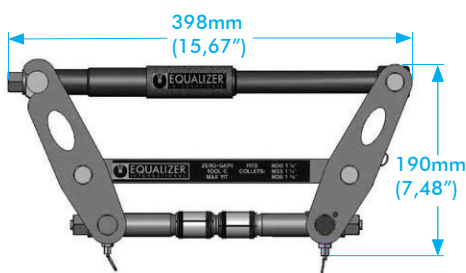


### PESOS Y DIMENSIONES

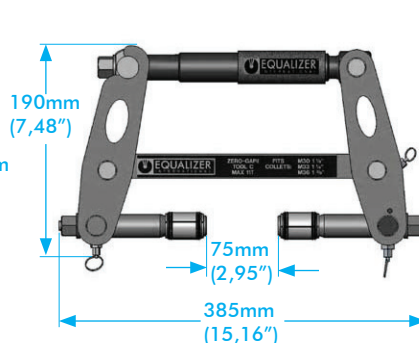
Peso de la herramienta: 4,8Kg (10,6lb)  
 Peso del maletín: 1,0Kg (2,2lb)  
 Peso Bruto Kit: 12,8Kg (28,2lb)

Dimensiones del maletín:  
 520mm x 375mm x 165mm  
 (20,47" x 14,76" x 6,50")

TOOL DIMENSIONS - CLOSED



TOOL DIMENSIONS - OPEN



info@equalizerinternational.com  
 www.equalizerinternational.com

## RANGO DE APLICACIÓN

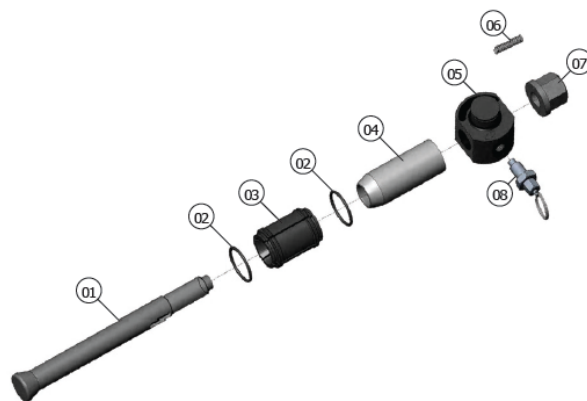
La herramienta SG4™ es apta para aquellas bridas estándar con los siguientes diámetros de pernos: M16, M20, 5/8", 3/4"

Esto incluye bridas: ANSI, DIN, SPO, ASME, API y BS.

Para más detalles sobre el rango de aplicación, solicite el manual de instrucciones Secure-Grip.

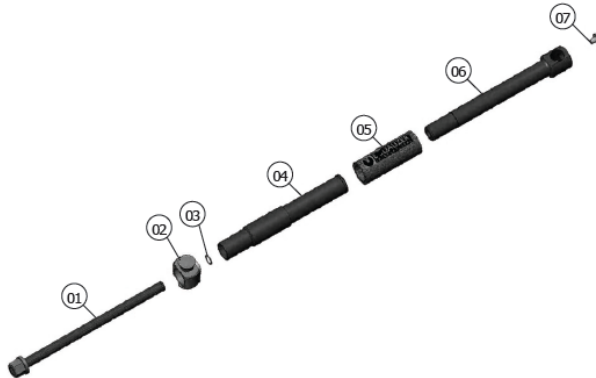
### COLLET HEAD PART LIST AND EXPLODED DRAWING

ITEM	DESCRIPTION	QTY
01	COLLET HOLDER	2
02	M16 SPRING RING*	4
	M20 SPRING RING*	4
03	M16 COLLET*	2
	M20 COLLET*	2
04	DRIVE CONE	2
05	COLLET UNION	2
06	CENTRING SPRING 1	2
07	COLLET NUT	2
08	COLLET SPRING PLUNGER*	2



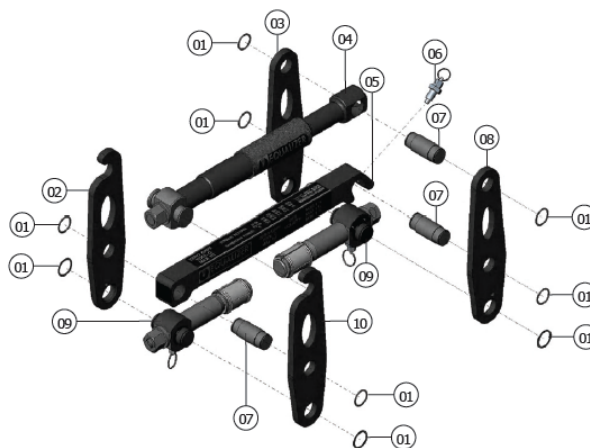
### ACTUATOR PART LIST AND EXPLODED DRAWING

ITEM	DESCRIPTION	QTY
01	ACTUATOR BOLT	1
02	OPEN ACTUATOR UNION	1
03	ACTUATOR RETAINING RING*	1
04	ACTUATOR SLEEVE	1
05	FOAM GRIP	1
06	CLOSED ACTUATOR UNION	1
07	ACTUATOR RETAINING BOLT	1



### SG4™ PART LIST AND EXPLODED DRAWING

ITEM	DESCRIPTION	QTY
01	CANTILEVER RETAINING RING*	10
02	OPEN LEG RH	1
03	CLOSED LEG RH	1
04	SEE ACTUATOR PART LIST	
05	CANTILEVER	1
06	CANTILEVER PLUNGER	1
07	CANTILEVER PIN	3
08	CLOSED LEG LH	1
09	SEE COLLET HEAD PART LIST	
10	OPEN LEG LH	1



\* Items are supplied in Spare Kit Part